



VERWERFUNGEN

FLÄCHEN

EINLADUNG

Die Eröffnung von

FLÄCHENVERWERFUNGEN

möchten wir am Sonntag, 13. März 2011,
16.00 Uhr ff. mit Ihnen und Ihren Freunden
feiern.

Luisa Schatzmann und Dan Hepperle sind
anwesend.

Einführung: Dr. Marta Cencillo-Ramírez

Tapas & more

Wir freuen uns auf Ihr Kommen.



(Hans-Leo Petric)

und



(Patricia Corboud)

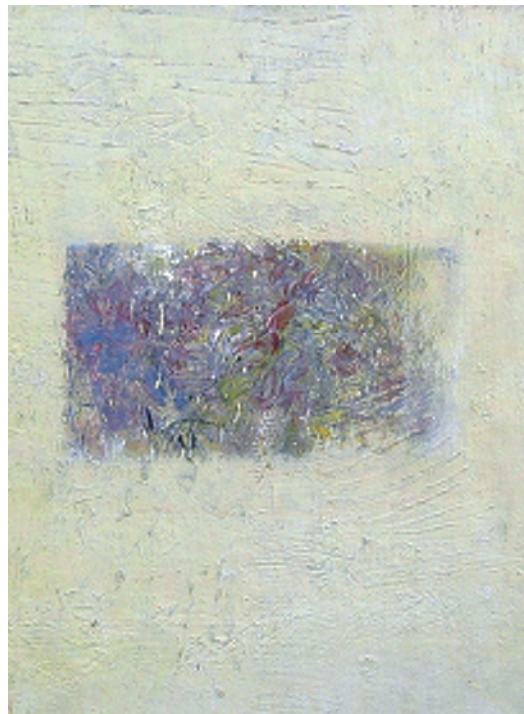
DIE MIDISSAGE-FEIER

ist am Sonntag, 3. April 2011, 14.00 – 18.00 Uhr

AUSSTELLUNGSDAUER:
13. März bis 24. April 2011



DAN HEPPELLE
(o. T., Öl auf Leinwand, 60 x 50 cm, 2009)



LUISA SCHATZMANN
(o. T., Öl auf Leinwand, 90 x 70 cm, 1988)



RAINER KRIESTER
(Nagelkopf VI, Eisenguss, 15 x 10,5 x 11 cm, 1993/94)
(Foto: J. Querbach)



RAINER KRIESTER
(Samurai, Unikat, Bronze dunkel patiniert,
58 x 27 x 28 cm, 1979)
(Foto: J. Querbach)

ANFAHRT

zur HLP Galerie, Grüner Weg 10



Anfahrt mit Linie 16 aus Raum Bonn oder Köln;
Haltestelle: Wesseling Nord, 6 Min. Fußweg

PARKMÖGLICHKEITEN

- Auf beiden Seiten der Kölner Straße
- Nordstraße
- Josef-Zimmermann-Straße
- Für unsere Gäste außerdem kostenfrei:
Parkplatz vor „Hotel am Rhein“

(Bei Einfahrt bitte Ticket ziehen und vor Ausfahrt
an der Hotelrezeption abgeben.)



HLP GALERIE

H.-L. Petric/P. Corboud
Grüner Weg 10 ■ 50389 Wesseling
Tel. +49 163/48 77 660
kontakt@hlp-galerie.de
www.hlp-galerie.de